

Piezotaster mit erhöhtem Schutz gegen Vandalismus



PSE M22 HI Embossed



PSE M22 HI Braille



PSE M22 HI VS



Beschreibung

- Taster erhältlich in Ausführung Standard oder mit Beschriftung/Symbolen
- Montage durch Befestigung mit Mutter
- Steck- oder Litzenanschlüsse

Zulassungen

- Brandprüfung nach DIN EN 81-71: Beanspruchungsklasse 1 + 2 (Aufzüge)
- MIL-STD Ausweisnummer: 416D Method RS103
- VDE Ausweisnummer: DIN EN 61000-4-2, DIN EN 61000-4-4

Merkmale

- Gehäuse und Betätigungsfläche aus hochwertigem Edelstahl, optional Aluminium eloxiert in verschiedenen Farben
- Laserbeschriftung, erhabene Symbole, Braille, Standard oder kundenspezifischen Zeichen und Symbolen
- Hohe Zuverlässigkeit, lange Lebensdauer mit 20 Mio. Betätigungen
- Piezotaster mit erhöhtem Schutz gegen Vandalismus durch Schlagfestigkeit IK 06
- Für den Einsatz in rauer Umgebung im Innen- und Aussenbereich

Referenzen

Alternativ: Standard Version [PSE NO 22](#)

Alternativ: Schalter mit verlängertem Impuls: [PSE IV 22](#)

Weblinks

[html-Datenblatt](#), [Allgemeine Produktinformationen](#), [CE-Konformitätserklärung](#), [RoHS](#), [CHINA-RoHS](#), [e-Shop](#), [CAD-Zeichnungen](#), [Produkte News](#), [Detailanfrage zu Typ](#)

Technische Daten

Elektrische Kennwerte

Schaltfunktion	Schliesser
Schaltspannung	max. 42 / 60 VAC/DC
Schaltstrom	max. 100 mA
Schaltleistung	1 W
Lebensdauer	20 Mio. bei Nennschaltleistung
Schaltwiderstand offen	> 10 MΩ
Schaltwiderstand geschlossen	< 20 Ω
Kapazität	30 pF
Schliessimpulsdauer	20- 1000 ms abhängig von Betätigungskraft, -dauer, -geschwindigkeit
Kontaktkonfiguration	polaritätsfrei

Mechanische Kennwerte

Betätigungskraft	2 - 5 N bei Umgebungstemperatur
Betätigungsweg	0.002 mm
IK-Schutzklasse	IK 06
Anzugsdrehmoment	2.5 Nm

Klimatische Kennwerte

Betriebstemperatur	-20 bis +60°C
Lagertemperatur	-20 bis +60°C
IP-Schutzgrad	IP 67 Frontseite untergetaucht (1m WS), , frontseitig / rückseitig DIN EN 60068-2-30 Db (Klimatest mit 55°C / 93% Luftfeuchte)

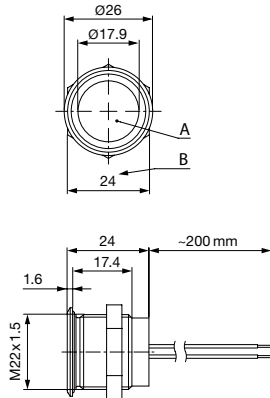
Salznebelprüfung (nach DIN 50021-SS) 24 h / 48 h / 96 h Einwirkzeit

Material

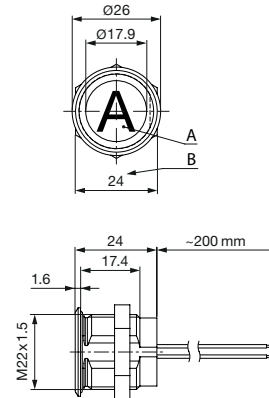
Hülse	Edelstahl
Betätigungsfläche	Edelstahl, Aluminium eloxiert für erhabene Symbole und Braille

Abmessung

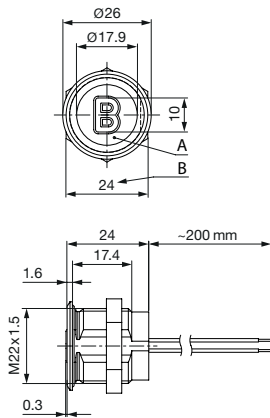
PSE M22 HI Standard mit Anschlussstift (ohne Verdrehenschutz)



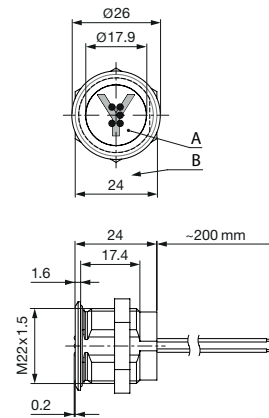
PSE M22 HI Laserbeschriftung mit Anschlussstift (mit Verdrehenschutz)



PSE M22 HI Erhabene-Beschriftung mit Anschlussstift (mit Verdrehenschutz)



PSE M22 HI Braille-Beschriftung mit Anschlussstift (mit Verdrehenschutz)



Wahlweise mit/ohne erhabene Symbole in diversen Farben

Mit Braille-Beschriftung und Laserbeschriftung in diversen Farben

Legende:

A = Betätigungsfläche

B = Schlüsselweite

- Litzen (Standard: 0.14 mm² / 200 mm lang)

Beschriftung:

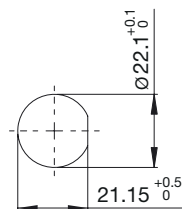
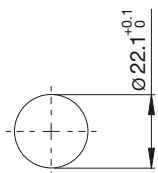
- Wahlweise mit/ohne Beschriftung

- Lage der Anschlüsse zur Lage der Beschriftung ist nicht definiert

Abmessung

PSE M22 ohne Verdrehenschutz

PSE M22 mit Verdrehenschutz



Beschriftungsfarbe Laserbeschriftung

Material	Beschriftungsfarbe	
Edelstahl	schwarz	Schrift gefüllt
Aluminium	weiss	Schrift gefüllt

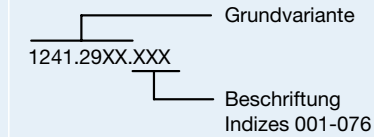
Beschriftung

Laser-Beschriftung

Die letzten drei Ziffern der Bestellnummer geben die Beschriftung an:

001-076	Standardbeschriftung
101-	Kundenspezifische Beschriftung

Bestellbeispiel für Laserbeschriftung:

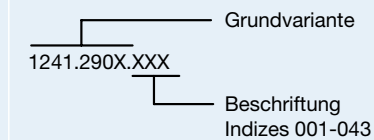


Erhabene Symbole

Die letzten drei Ziffern der Bestellnummer geben die Beschriftung an:

001-043	Standardbeschriftung
101-	Kundenspezifische Beschriftung

Bestellbeispiel für Erhabene Symbole

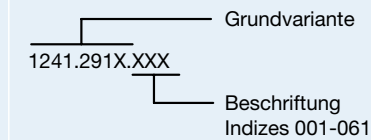


Braille-Beschriftung


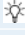
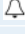
Die letzten drei Ziffern der Bestellnummer geben die Beschriftung an:

001-061	Standardbeschriftung
101-	Kundenspezifische Beschriftung


Bestellbeispiel für Braille-Beschriftung



Bestell-Indizes Beschriftung

Laser-Beschriftung			
001 = A	021 = U	041 = ÷	061 = EIN
002 = B	022 = V	042 = *	062 = AUS
003 = C	023 = W	043 = =	063 = AUF
004 = D	024 = X	044 = #	064 = AB
005 = E	025 = Y	045 = ↔	065 = ON
006 = F	026 = Z	046 = †	066 = OFF
007 = G	027 = 0	047 = →	067 = UP
008 = H	028 = 1	048 = ←	068 = DOWN
009 = I	029 = 2	049 = ↓	069 = HIGH
010 = J	030 = 3	050 = ↑	070 = LOW
011 = K	031 = 4	051 = %	071 = ON/OFF
012 = L	032 = 5	052 = √	072 = START
013 = M	033 = 6	053 = CTRL	073 = RESET
014 = N	034 = 7	054 = RETURN	074 = 
015 = O	035 = 8	055 = SHIFT	075 = 
016 = P	036 = 9	056 = LOCK	076 = 
017 = Q	037 = +	057 = STOP	
018 = R	038 = -	058 = ENTER	
019 = S	039 = .	059 = BACK	
020 = T	040 = x	060 = LINE	

Bestell-Indizes Beschriftung

Erhabene Symbole /	Embossed Lettering	
000 = Dummy	017 = Q	034 = 7
001 = A	018 = R	035 = 8
002 = B	019 = S	036 = 9
003 = C	020 = T	037 =
004 = D	021 = U	038 = -
005 = E	022 = V	039 = ↑
006 = F	023 = W	040 = ↓
007 = G	024 = X	041 = ←
008 = H	025 = Y	042 = →
009 = I	026 = Z	043 = 
010 = J	027 = 0	
011 = K	028 = 1	
012 = L	029 = 2	
013 = M	030 = 3	
014 = N	031 = 4	
015 = O	032 = 5	
016 = P	033 = 6	

Bestell-Indizes Beschriftung

Braille-Beschriftung

001 = A =		017 = Q =		033 = 6 =		049 = Zahlen- zeichen =	
002 = B =		018 = R =		034 = 7 =		050 = . =	
003 = C =		019 = S =		035 = 8 =		051 = : =	
004 = D =		020 = T =		036 = 9 =		052 = , =	
005 = E =		021 = U =		037 = B =		053 = ; =	
006 = F =		022 = V =		038 = ST =		054 = ? =	
007 = G =		023 = W =		039 = CH =		055 = ! =	
008 = H =		024 = X =		040 = SCH =		056 = - =	
009 = I =		025 = Y =		041 = EI =		057 = ' =	
010 = J =		026 = Z =		042 = IE =		057 = 0 =	
011 = K =		027 = 0 =		043 = Ä =		059 = „ =	
012 = L =		028 = 1 =		044 = Ö =		060 = " =	
013 = M =		029 = 2 =		045 = Ü =		061 = * =	
014 = N =		030 = 3 =		046 = AU =			
015 = O =		031 = 4 =		047 = EU =			
016 = P =		032 = 5 =		048 = ÄU =			

Alle Varianten

Einbaudurchmesser [mm]	Anschluss	Gehäuse-Material, Verdrehschutz	Betätigerfläche	Beschriftung	Konfig. Code	Bestellnummer
22	Litze	Edelstahl ,ja	Alu rot	erhaben	PSE M 22 HI VS	1241.2903.002
22	Litze	Edelstahl ,ja	Alu grün	erhaben	PSE M 22 HI VS	1241.2904.028
22	Litze	Edelstahl ,ja	Alu grün	erhaben	PSE M 22 HI VS	1241.2904.041
22	Litze	Edelstahl ,ja	Alu grün	erhaben	PSE M 22 HI VS	1241.2904.042
22	Litze	Edelstahl ,ja	Alu natur	erhaben	PSE M 22 HI VS	1241.2905.042
22	Litze	Edelstahl ,ja	Alu blau	erh / gel	PSE M 22 HI VS	1241.2913.025
22	Litze	Alu grün ,ja	Alu grün	gelasert	PSE M 22 HI VS	1241.2924.074
22	Litze	Edelstahl ,nein	Edelstahl	nein	PSE M 22 HI ST	1241.3993

Legende:

Typ:

HI = High Impact

VS = Verdrehschutz für Beschriftung

Metallmutter und O-Ring sind im Lieferumfang enthalten

Die gelisteten Artikelnummern stellen eine Auswahl aus dem Piezotastersortiment dar.

Weitere Einbaudurchmesser, Materialien, Farben, Anschlüsse und Beschriftungen erhältlich auf Anfrage.

Sonderwerkstoffe für den Einsatz in salz- und chlorhaltiger Umgebung auf Anfrage.

Sie können die Verfügbarkeit all unserer Produkte in Echtzeit prüfen:<http://www.schurter.com/de/Stock-Check/Produktverfuegbarkeit-SCHURTER>

Verpackungseinheit 10 im Karton magaziniert



- Betätigungselemente in ESD sicherer Verpackung
- Muttern und Dichtungsringe in Beutel beigelegt im Karton