

IEC Gerätestecker C14 oder C18 mit Filter, Schutzgrad IP65 ins Gerät, Sicherungshalter 1- oder 2 polig, front- oder rückseitige Montage

Medizinal Sicherungshalter



V-Lock



Montage von der Front Seite



5707 mit IP 54 V-Lock Kabelverbindung



5707 mit IP 54 Einlegedichtung



Beschreibung

- Einbau in Platten:
Schraubbefestigung von Front- oder Rückseite, Schrauben mit Dichtungen liegen bei
- 4 Funktionen:
Gerätestecker Schutzklasse I oder II, Netzfilter in standard und medizinal Ausführung, Sicherungshalter für Gerätesicherungseinsätze 5 x 20 mm, IP 65 Schutz ins Gerät
- Für die Front Montage Versionen ist ein Abdichtkit IP 54 der Stromzuführung-Verbindung als Zubehör erhältlich: 4700.0021
- Die Option Suffix ".22" bietet IP54 der Stromzuführung in Kombination mit V-Lock Netzkabeln
- Steckanschlüsse 6.3 x 0.8 mm

Zulassungen

- VDE Ausweisnummer: 40016382
- UL Ausweisnummer: E72928

Merkmale

- Äusserst robuste Bauweise
- Die einzelnen Modul-Komponenten sind bereits verdrahtet
- Schraub-Verschlusskappe mit Schlitz
- Mit EMV-Abschirmung
- Speziell für den Einsatz in rauen Umgebungen
- Geeignet für den Einsatz in Geräten nach IEC/UL 60950
- Geeignet für den Einsatz in Medizinalgeräten nach IEC/UL 60601-1

Weitere Ausführungen auf Anfrage

- Mit Lötanschlüssen
- Klasse X1- und Y1-Kondensatoren für verbesserte Spannungsfestigkeit
- Medizinalausführung M80
- Zusätzlich vormontierte Abdichtung der Stromzuführung (IP54)
- Version mit 3A Nennstrom

Weblinks

[pdf-Datenblatt](#), [html-Datenblatt](#), [Allgemeine Produktinformationen](#), [Zulassungen](#), [CE-Konformitätserklärung](#), [RoHS](#), [CHINA-RoHS](#), [REACH](#), [Mating Connectors](#), [e-Shop](#), [SCHURTER-Stock-Check](#), [Distributor-Stock-Check](#), [CAD-Zeichnungen](#), [Zubehör](#), [Kabelkonfektion](#), [Detailanfrage zu Typ](#)

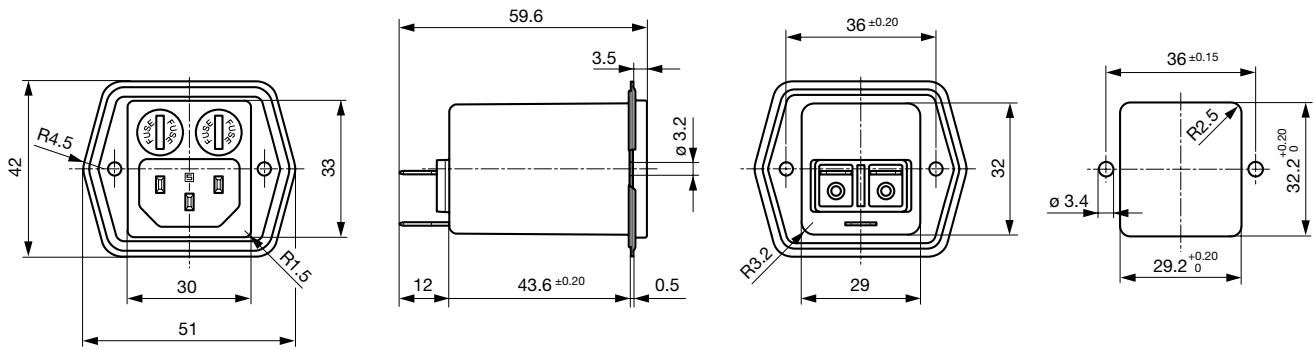
Neu gibt es Varianten passend zum V-Lock-Stecksystem. Die Produkte haben eine vorgesehene Öffnung zum Einrasten des Nockens an der Steckdose. Das V-Lock-System verhindert ein ungewolltes Trennen des Stecksystems.

Technische Daten

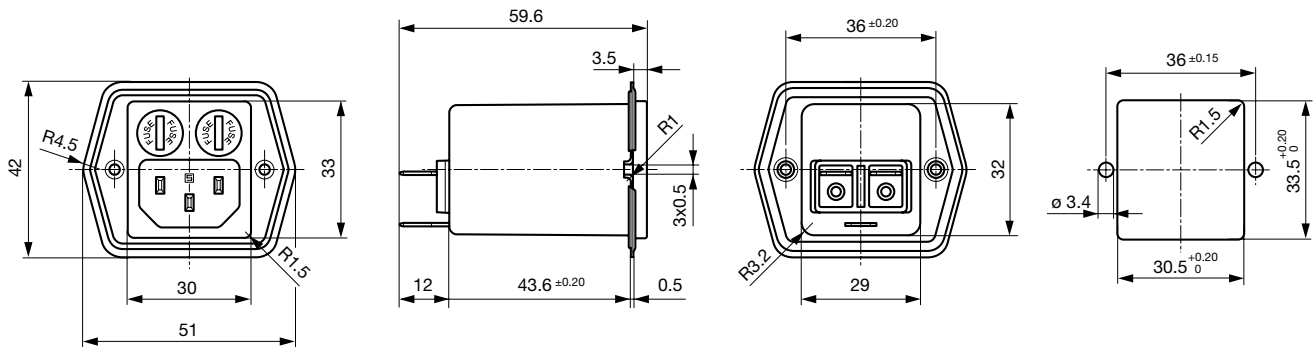
Nenndaten IEC	1 - 8A @ Tu 40 °C / 250VAC; 50Hz	Gerätestecker/-dose	C14 / C18 gemäss IEC 60320 UL 498, CSA C22.2 no. 42 (Für kalte Bedingungen) Stiftemperatur 70 °C, 8A, Schutzklasse I oder II
Nenndaten UL/CSA	1 - 8A @ Tu 40 °C / 125VAC; 60Hz	Geräte-Sicherungshalter	1- / 2-polig, Berührungsschutzkategorie PC2 gemäss IEC 60127-6, für Gerätesicherungseinsätze 5 x 20 mm
Ableitstrom	standard < 0.5mA (250V / 60Hz) medizinal < 5 µA (250 V / 60 Hz)	Nennverlustleistung @ Tu 23 °C	5 x 20: 1.6W 1-polig/ 1,2W 2-polig pro Pol
Spannungsfestigkeit	> 1.7kVDC zwischen L-N > 2.7kVDC zwischen L/N-PE Prüfspannung (2 sec)	Leistungsaufnahme @ Tu > 23°C	Zulässige Leistungsaufnahme bei höheren Umgebungstemp. siehe Derating-Kurven
Zulässige Betriebstemp.	-25 °C bis 85 °C	Netzfilter	Standard- und Medizinalversion, IEC 60939, UL 1283, CSA C22.2 no. 8 Technische Details
Klimakategorie	25/085/21 gemäss IEC 60068-1	MTBF	> 2'800'000 h nach MIL-HB-217 F
Schutzgrad	von Frontseite IP 65 nach IEC 60529 von Rückseite IP 65 nach IEC 60529		
Schutzklasse	Geeignet für Geräte der Schutzklasse I oder II nach IEC 61140		
Anschluss	Steckanschlüsse 6.3 x 0.8 mm		
Plattendicke s	Schraub, max 3mm Anzugsdrehmoment max 0.8Nm 2 Schrauben M3 mit Dichtungen liegen bei		
Material: Gehäuse	PA / Silikon / Stahl, schwarz / weiss / metallisch, UL 94V-0		

Abmessungen

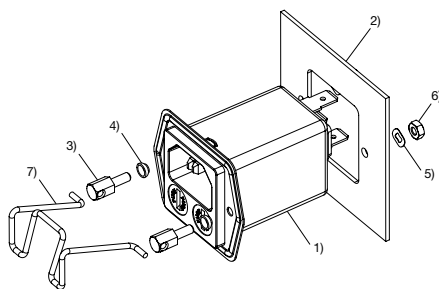
Montage von der Vorderseite



Montage von der Rückseite

**Montageanleitungen**

Montage Abdichtkit für IP 54 der Steckverbindung (nur für frontseitige Montage)

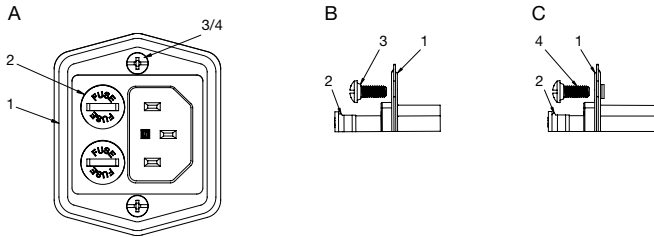


- 1) Kombielement 5707 mit werkseitig montierter Einlegedichtung
- 2) Gehäuse
- 3) Stützbolzen
- 4) Dichtring
- 5) Federscheibe
- 6) Mutter
- 7) Sicherungsbügel

Passende Netzkabel zu Abdichtkit

Artikel-Nr.	Netzstecker	Kabellänge	Leiterquerschnitt	Farbe
6000.0214	offenes Ende	2.0 m	3x1 mm ²	schwarz
6003.0215	Eurostecker	2.5 m	3x1 mm ²	schwarz
6004.0114	Eurostecker	2.0 m	3x0.75 mm ²	schwarz
6004.0215	Eurostecker	2.5 m	3x1 mm ²	schwarz
6007.0212	Eurostecker	1.0 m	3x1 mm ²	schwarz
6007.0214	Eurostecker	2.0 m	3x1 mm ²	schwarz
6044.0215	Grossbritannien	2.5 m	3x1 mm ²	schwarz
6026.0215	Italy	2.5 m	3x1 mm ²	schwarz
6009.1214	Nordamerika	2.0 m	3x18 AWG	schwarz
6009.1315	Nordamerika	2.5 m	3x18 AWG	schwarz
6047.6414	Nordamerika	2.0 m	3x0.75 mm ²	schwarz
6011.0215	Schweiz	2.5 m	3x1 mm ²	schwarz

Montage Standardausführung



A) Frontansicht

B) Detail Frontmontageversion

C) Detail Rückmontageversion

- 1) Abdichtung Montageflansch
- 2) Abdichtung Sicherungshalter
- 3) Abdichtung Montageloch (Frontmontageversion: Schraubenkopf mit Dichtungsring)
- 4) Abdichtung Montageloch (Rückmontageversion: Dichtung auf Schraubengewinde)

Wichtig:

- nur mitgelieferte Sicherungsköpfe (2) und Montageschrauben verwenden (3/4)
- optimale Abdichtung bedingt ebene und robuste Montageöffnung
- empfohlenes Anziehdrehmoment für Schrauben (2/3/4): 0.5-0.8 Nm
- IP65-Schutz zwischen Gerätestecker und Steckerstiften, jedoch kein IP-Schutz zwischen den Steckerstiften und der Dose des Anschlusskabels

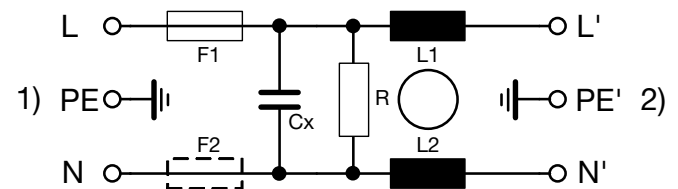
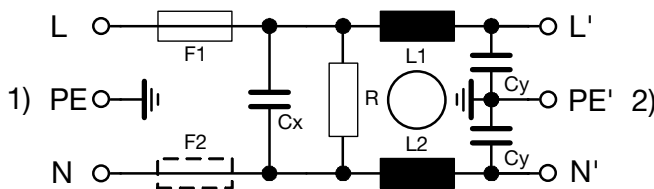
Daten der Filterkomponenten

Nennstrom [A]	Filter-Typ	Induktivitäten	Kapazität CX	Kapazität CY	R [MΩ]
		L [mH]	[nF]	[nF]	
1	Standard Version	2 x 12	100	2.2	1
2	Standard Version	2 x 5.2	100	2.2	1
4	Standard Version	2 x 2	100	2.2	1
6	Standard Version	2 x 0.8	100	2.2	1
8	Standard Version	2 x 0.4	100	2.2	1
1	Medizinal Version (M5)	2 x 12	100	-	1
2	Medizinal Version (M5)	2 x 5.2	100	-	1
4	Medizinal Version (M5)	2 x 2	100	-	1
6	Medizinal Version (M5)	2 x 0.8	100	-	1
8	Medizinal Version (M5)	2 x 0.4	100	-	1
2	Medizinal Version (M80)	2 x 5.2	100	0.47	1

Schaltbilder

Standard Version

Medizinal Version M5

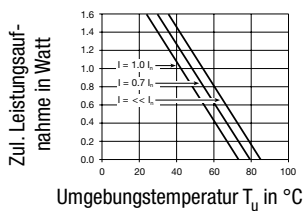


- 1) Netz
- 2) Last

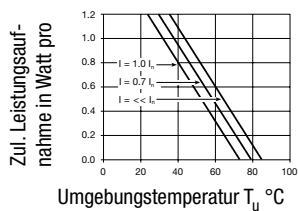
- 1) Netz
- 2) Last

Derating Kurven

1-polig



2-polig

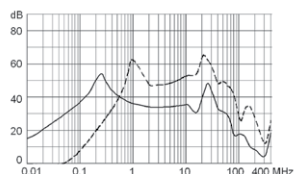


Einfügdämpfungen

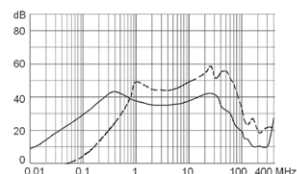
Standard Version

--- symmetrisch ____ asymmetrisch

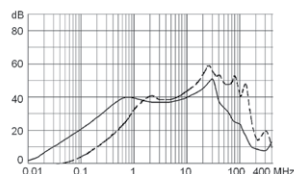
1 A



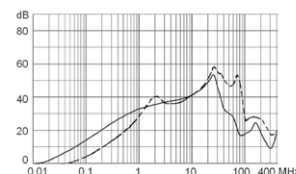
2 A



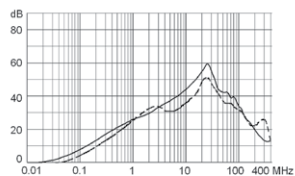
4 A



6 A

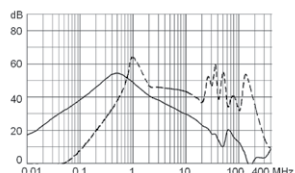


8 A

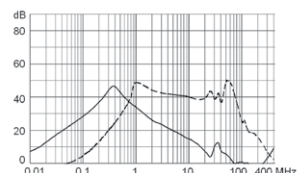


Medizinal Version (M5)

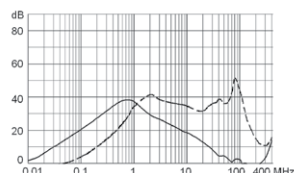
1 A



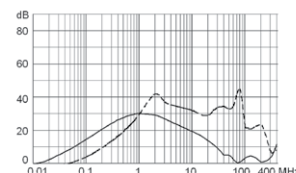
2 A



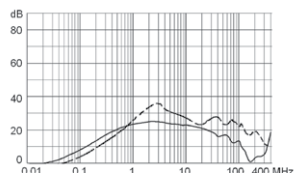
4 A



6 A



8 A



Alle Varianten

Nennstrom [A]	Filter-Typ	Schraub- oder Nietbefestigung von Frontseite	Schraubbefestigung von Rückseite mit M3 Schrauben (Gewinde im Metallflansch)	Schutzklasse	Geräte-Sicherungshalter	Bestell-Nummer
1	Standard Version	●		I	1-polig	5707.0101.112
2	Standard Version	●		I	1-polig	5707.0201.112
4	Standard Version	●		I	1-polig	5707.0401.112
6	Standard Version	●		I	1-polig	5707.0601.112
8	Standard Version	●		I	1-polig	5707.0801.112
1	Standard Version		●	I	1-polig	5707.0101.113
2	Standard Version		●	I	1-polig	5707.0201.113
4	Standard Version		●	I	1-polig	5707.0401.113
6	Standard Version		●	I	1-polig	5707.0601.113
8	Standard Version		●	I	1-polig	5707.0801.113
1	Standard Version	●		I	2-polig	5707.0101.312
2	Standard Version	●		I	2-polig	5707.0201.312
4	Standard Version	●		I	2-polig	5707.0401.312
6	Standard Version	●		I	2-polig	5707.0601.312
8	Standard Version	●		I	2-polig	5707.0801.312
8	Standard Version	●		I	2-polig	5707.0801.312.01
1	Standard Version		●	I	2-polig	5707.0101.313
2	Standard Version		●	I	2-polig	5707.0201.313
4	Standard Version		●	I	2-polig	5707.0401.313
4	Standard Version		●	I	2-polig	5707.0401.313.22
6	Standard Version		●	I	2-polig	5707.0601.313
8	Standard Version		●	I	2-polig	5707.0801.313
8	Standard Version		●	I	2-polig	5707.0801.313.21
1	Medizinal Version (M5)	●		I	2-polig	5707.0103.312
2	Medizinal Version (M5)	●		I	2-polig	5707.0203.312
4	Medizinal Version (M5)	●		I	2-polig	5707.0403.312
6	Medizinal Version (M5)	●		I	2-polig	5707.0603.312
8	Medizinal Version (M5)	●		I	2-polig	5707.0803.312
8	Medizinal Version (M5)	●		I	2-polig	5707.0803.312.22
1	Medizinal Version (M5)		●	I	2-polig	5707.0103.313
1	Medizinal Version (M5)		●	I	2-polig	5707.0103.313.21
2	Medizinal Version (M5)		●	I	2-polig	5707.0203.313
2	Medizinal Version (M5)		●	I	2-polig	5707.0203.313.21
4	Medizinal Version (M5)		●	I	2-polig	5707.0403.313
4	Medizinal Version (M5)		●	I	2-polig	5707.0403.313.21
6	Medizinal Version (M5)		●	I	2-polig	5707.0603.313
6	Medizinal Version (M5)		●	I	2-polig	5707.0603.313.21
8	Medizinal Version (M5)		●	I	2-polig	5707.0803.313
8	Medizinal Version (M5)		●	I	2-polig	5707.0803.313.21
1	Medizinal Version (M5)	●		II	2-polig	5707.0103.412
2	Medizinal Version (M5)	●		II	2-polig	5707.0203.412
4	Medizinal Version (M5)	●		II	2-polig	5707.0403.412
6	Medizinal Version (M5)	●		II	2-polig	5707.0603.412
8	Medizinal Version (M5)	●		II	2-polig	5707.0803.412
1	Medizinal Version (M5)		●	II	2-polig	5707.0103.413
2	Medizinal Version (M5)		●	II	2-polig	5707.0203.413
4	Medizinal Version (M5)		●	II	2-polig	5707.0403.413
6	Medizinal Version (M5)		●	II	2-polig	5707.0603.413
8	Medizinal Version (M5)		●	II	2-polig	5707.0803.413
2	Medizinal Version (M80)	●		I	2-polig	5707.0205.312.01

■ Oft verkauft.

Sie können die Verfügbarkeit all unserer Produkte in Echtzeit prüfen:<http://www.schurter.com/de/Stock-Check/Produktverfuegbarkeit-SCHURTER>

Zusätzlich zur IP 65 Abdichtung zum Gerät (Standardausführung), lässt sich die Steckverbindung mit IP 54 vor Eindringen von Flüssigkeit und Staub schützen. Diese Option ist nur für Front Montage Versionen erhältlich und kann mit der Endung ".01" bestellt werden (5707.xxxx.xxx.01). Für die frontseitige Montageversion kann ein Sicherungsbügelset zur Fixierung der Kabeldose bestellt werden: 4700.0021 (sample 4700.0021.H)

Nennstrom [A]	Filter-Typ	Schraub- oder Nietbefestigung von Frontseite	Schraubbefestigung von Rückseite mit M3 Schrauben (Gewinde im Metallflansch)	Schutzklasse	Geräte-Sicherungshalter	Bestell-Nummer
---------------	------------	--	--	--------------	-------------------------	----------------

Suffix ".21" entspricht der Version passend zu V-Lock-Stecksystem. Die Produkte haben eine vorgesehene Öffnung zum Einrasten des Nockens an der Steckdose. Das V-Lock-System verhindert ein ungewolltes Trennen des Stecksystems.

Suffix ".22" beinhaltet Suffix ".01" und ".21", d.h. IP54 der Steckverbindung mit V-Lock Netzkabeln.

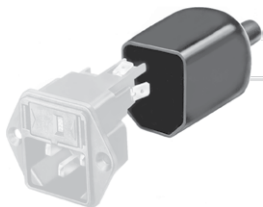
Verpackungseinheit 10 ST

Zubehör

Beschreibung



Kabelkonfektionierung
Kabelbaum für SCHURTER-Produkte



Diverse Abdeckung
Rückseitige Schutzabdeckung

0859.0047

Passende Dosen

Kategorie / Beschreibung



Anschlussleitung Übersicht komplett

Kabelverbindung 10 A, Weiterverbindung, 2.0 m, IEC Leitungsende:

6007.0204

[Anschlussleitung weitere Typen zu 5707](#)

Gerätesteckdose Übersicht komplett



4782 Montage: Anschlussleitung, 3 x 1 mm² / 3 x 18 AWG, Kabel, Gerätesteckdose: IEC C13

4782

4022 Montage: Netzanschlussleitung, 3 x 1.5 mm², Schraubklemmen, Gerätesteckdose: IEC C13

4022

4785 Montage: Anschlussleitung, 3 x 1 mm² / 3 x 18 AWG, Kabel, Gerätesteckdose: IEC C13

4785

4300-06 Montage: Anschlussleitung, 3 x 1 mm² / 3 x 18 AWG, Kabel, Gerätesteckdose: IEC C13

4300-06

4012 Montage: Netzanschlussleitung, 3 x 1.5 mm², Schraubklemmen, Gerätesteckdose: IEC C13

4012

[Gerätesteckdose weitere Typen zu 5707](#)

...

Netzanschlussleitung Übersicht komplett



Kabelverbindung 10 A, Eurostecker, 2.5 m, Gerätesteckdose IEC C13, Leitungsende:

6004.0215

Kabelverbindung 10 A, Eurostecker, 2.5 m, Gerätesteckdose IEC C13, Leitungsende:

6003.0215

Kabelverbindung 10 A, abisolierte Kabelenden, 2.0 m, Gerätesteckdose IEC C13, Leitungsende:

6000.0224

Kabelverbindung 10 A, abisolierte Kabelenden, 2.0 m, Gerätesteckdose IEC C13, Leitungsende:

6000.0214

Kabelverbindung 10 A, Grossbritannien, 2.5 m, Gerätesteckdose IEC C13, Leitungsende:

6044.0215

[Netzanschlussleitung weitere Typen zu 5707](#)

...

Kategorie / Beschreibung

Netzanschluss- oder -Weiterverbindungsleitung Übersicht komplett



Kabelverbindung 10 A, Grossbritannien, 2.0 m, Gerätesteckdose IEC Leitungsende:	6044.0204
Kabelverbindung 10 A, Grossbritannien, 2.0 m, Gerätesteckdose IEC C13, Leitungsende:	6045.0114
Kabelverbindung 10 A, diverse, diverse m, Gerätesteckdose IEC C13, Leitungsende:	6003.0205
Kabelverbindung 10 A, diverse, diverse m, Gerätesteckdose IEC C13, Leitungsende:	6026.0205
Kabelverbindung 10 A, diverse, diverse m, Gerätesteckdose IEC C13, Leitungsende:	6049.0007

[Netzanschluss- oder -Weiterverbindungsleitung weitere Typen zu 5707](#)

Netzweiterverbindungsleitung Übersicht komplett



Kabelverbindung 10 A, Weiterverbindung, 1.0 m, Gerätesteckdose IEC C13, Leitungsende:	6007.0212
Kabelverbindung 10 A, Weiterverbindung, 2.0 m, Gerätesteckdose IEC C13, Leitungsende:	6007.0214

[Netzweiterverbindungsleitung weitere Typen zu 5707](#)

Passende Dosen verriegelt

Anschlussleitung Übersicht komplett



VAC17KS, Nordamerika, 2.0 m, Gerätesteckdose C17, Leitungsende:	6051.2801
VAC17KS, Eurostecker, 2.0 m, Gerätesteckdose IEC C17, Leitungsende:	6051.2803
VAC13KS, Übersicht, diverse Gerätesteckdose IEC C13, Leitungsende:	VAC13KS

[Anschlussleitung weitere Typen zu 5707](#)