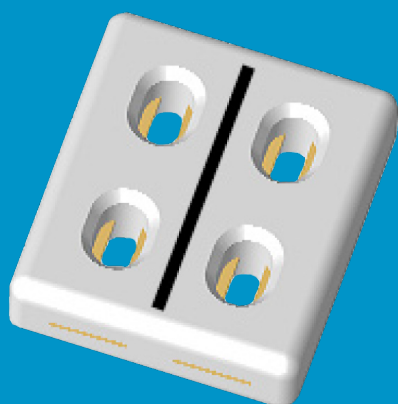


Steckverbinder

ASSMANN

WSW components

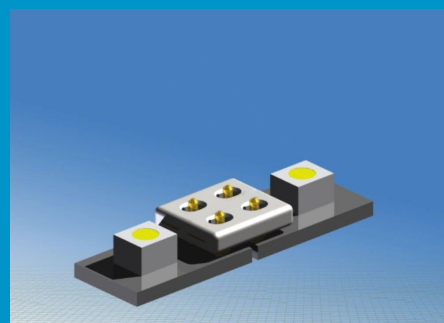
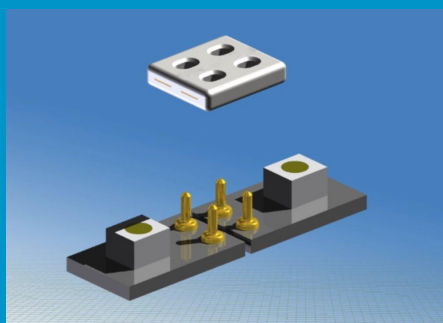
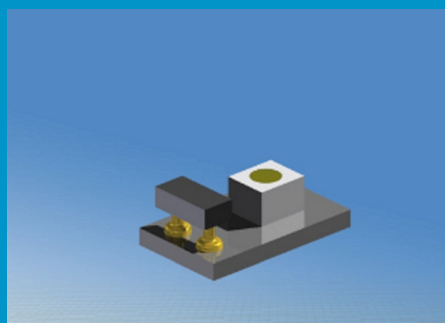
LED-Board-to-Board



ASSMANN WSW components GmbH bietet sein neues miniaturisiertes Board-to-Board Stecksystem an.

Prinzip: SMD Kontakte (als Kontaktpaar gegurtet) werden auf die Leiterplatte bestückt. Der Verbinder wird von oben aufgesteckt. Kontaktierung ist hergestellt.

Easy to connect - Plug and Play



Ihre Vorteile:

Schattenfreies Licht durch extrem flache Bauweise

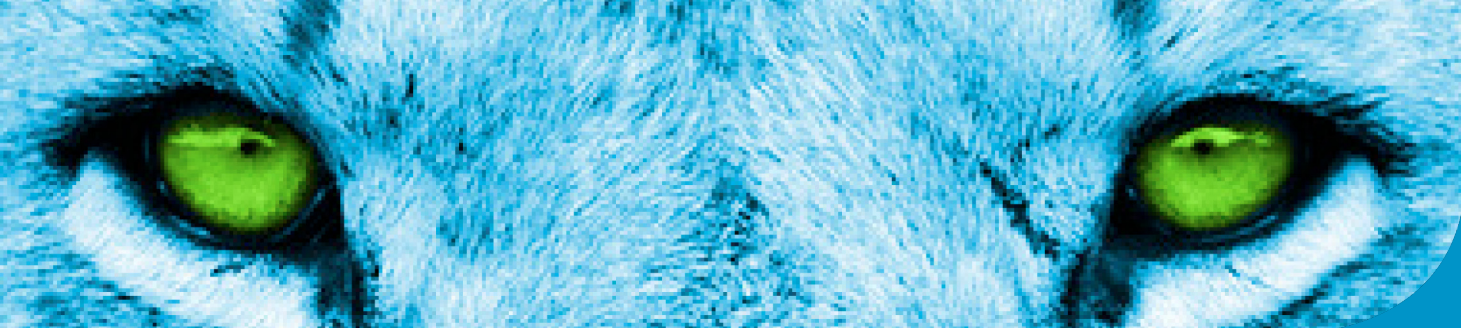
Miniaturisierung schafft zusätzlichen Bauraum für Linsen und Reflektoren

Einfache und sichere Verbindung von LED Schienen und LED Bänder

Mehrmaliges Lösen und Stecken der Verbindung ist möglich und erlaubt damit einen unkomplizierten Austausch von Leiterplatten oder Lichtschienen im Bedarfsfall. Keine Lötung oder Ausbau der Beleuchtungseinheit erforderlich.

Sehr geringer LED-Abstand am Verbinder möglich

2 oder mehrpolige Ausführung



ASSMANN

WSW components

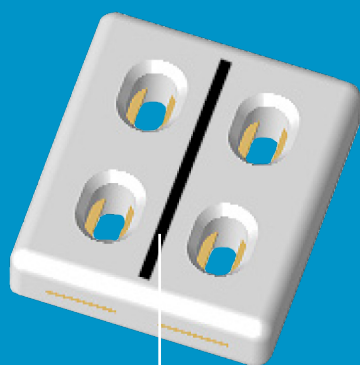
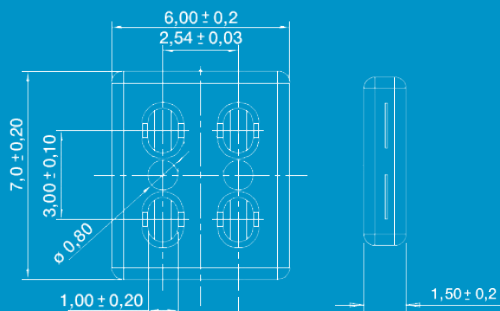
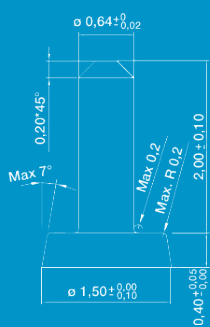
Technische Daten

Stift

Stiftmaterial	Messing (CuZu38Pb2), vergoldet
Verpackung	Paarweise, gegurtet
Verpackungseinheit	2.500 Paare

Verbinder

Kontakt	Phosphorbronze (C5191), vergoldet
Raster	2,54 mm
Polzahl	2 / höhere Polzahl auf Anfrage
Isolierkörper,	TPE
Farbe	grauweiß
Verpackungseinheit	1.250 Stück / Beutel
Brennbarkeitsklasse	UL 94 V0
Abmessungen	L=7mm, B=6mm, H=1,5 mm



Farbcodierung zur Positionierung

Allgemeine Spezifikation

Kontaktwiderstand	≤ 10 mOhm
Einsatztemperatur	- 50° C / + 100° C
Bemessungsspannung	50 VAC / 120 VDC
Prüfwechselspannung	500 VAC
Bemessungsstrom	5 A (RT)
Aufsteckkraft	ca. 4 N / Kontakt
Abziehkraft	ca. 2 N / Kontakt
Verschmutzungsgrad	2
RoHS conform	ja

Bestellbezeichnung

ABTB-300-040B	1 Verbinder
ADP-254-02-SR	1 Kontaktpaar

ASSMANN WSW components GmbH
 Auf dem Schueffel 1
 D-58513 Luedenscheid,
 Germany
 Tel.: +49 (23 51) 5 54-0
 Fax.: +49 (23 51) 5 54-8 61

ASSMANN WSW components k.s.
 Zahradnicka 1135
 SK 958 03 Partizanske,
 Slovakia
 Tel.: +421 (3874) 7141 - 0
 Fax.: +421 (3874) 7141 - 6

ASSMANN WSW components Inc.
 1840 W. Drake Drive, Suite 101
 Tempe, AZ. 85283,
 USA
 Tel.: +1 (480) 8977 - 001
 Fax.: +1 (480) 8977 - 255

ASSMANN WSW components Ltd.
 Room 2C, 2F, Jin Lian Xuan, Lotus Plaza, No.126
 De Zheng Zhong RD, Changan Town,
 Dongguan City, Guangdong 523847, China
 Tel.: +86 (769) 81628280
 Fax.: +86 (769) 85426 - 200