

## Kurzübersicht CviLux

Seit der Gründung 1990 widmet sich CviLux der Herstellung und dem Verkauf von Steckverbindern und FFC Kabeln, für die Anwendung in Unterhaltungselektronik, Haushaltsgeräten, Industrieranwendungen und dem Automobilbereich.

Der zentrale Firmensitz mit seiner hochpräzisen automatisierten Fertigungsstraße befindet sich in Tamshui, Taipei (Taiwan). Von dort aus werden auch die insgesamt 4 Fabriken in den Städten Dongguan, Suzhou und Chongqing (China) verwaltet.

### Daten und Fakten zu CviLux:

- 1990 Gründung der CviLux Corporation in Tamshui
- 2000 Eröffnung des Werks in Dongguan
- 2002 Eröffnung des Werks in Suzhou
- 2003 Eröffnung des 2. Werks in Dongguan für die Kabelkonfektion
- 2009 Börsengang des Unternehmens
- 2011 Eröffnung des Werks in Chongqing
- 2014 der Gesamtumsatz der CviLux Corporation übersteigt die 100 Mio. USD Marke

Die CviLux Corporation ist nach den folgenden allgemeinen Standards Zertifiziert:

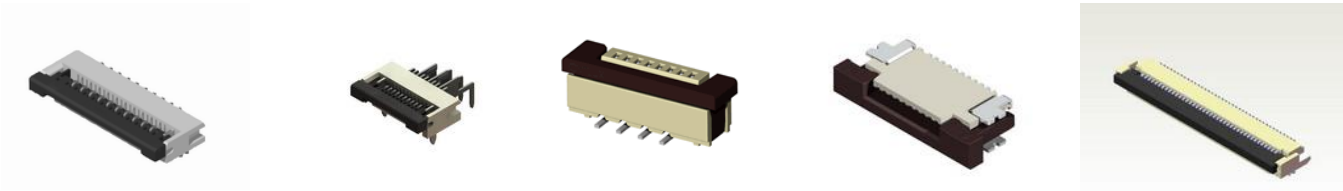
- ISO 9001 : 2008
- ISO/TS 16949 : 2009
- ISO 14001 : 2004
- 2011/65/EU RoHS

Seit 2004 ist die CviLux Corporation ein zuverlässiger Vertragspartner der Beck GmbH, welcher sich durch seine fachliche Kompetenz und sein Wissen um den Bereich der Steckverbinder und der Kabelkonfektionierung auszeichnet. Gerade im Bereich des anspruchsvollen automotive Marktes stellt CviLux regelmäßig die gehobene Qualität seiner Produkte unter Beweis.

## CviLux Connector Series

### FFC / FCP Connectors CF Series:

Steckverbinder für Folienkabel in den Rastermaßen von 0,3mm (.012") bis 2,54mm (.100").



### FFC Cable and FFC cable assembly:

Folienkabel und konfektionierte Folienkabel



### Wire to Board Connectors CI Series:

Steckverbinderlösungen für Kabel auf Platine Verbindungen in den Rastermaßen von 0,8mm bis 3,96mm.



### Power Connectors CP Series:

Leistungssteckverbinder/Stromversorgungsstecker in den Rastermaßen von 1,5mm (.059") bis 5,08mm (.200").



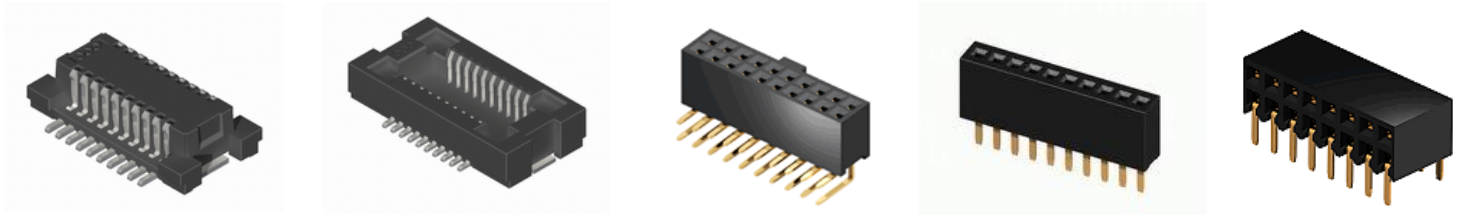
### IDC Connectors CA Series:

IDC Steckverbinder für Flachkabelanschlüsse in den Rastermaßen von 1,27mm (.050") bis 2,54mm (.100").



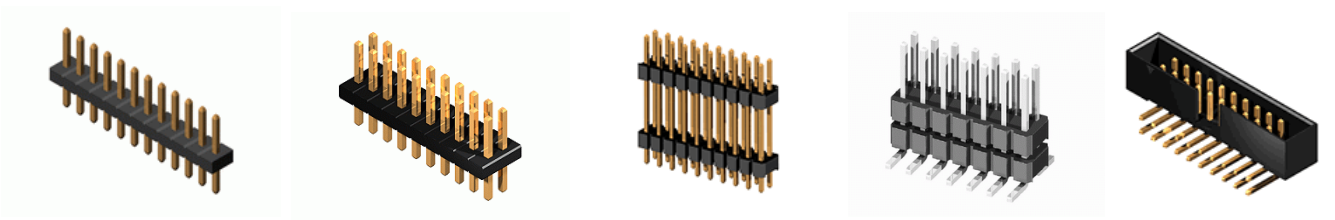
Board to Board Connectors CB Series:

Platinensteckverbinder für in den Rastermaßen 0,5mm (8.020") bis 2,54mm (.100").

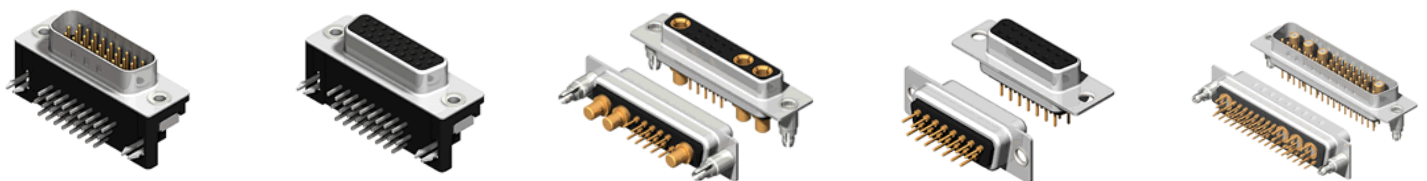


PIN Header Connectors CH Series:

Stiftleisten in den Rastermaßen 0,8mm (.032") bis 2,54mm (.100") passend zu CB Serie.



D-SUB Connectors CD Series:



Telephone / Modular Jack Connectors CJ Series:



USB / IEEE 1394 / HDMI / DVI Connectors CU Series

